



Kroměříž, sloup Nejsvětější Trojice, 2018

Volutový sokl pod sochou sv. Rozálie – stav před restaurováním.

Dolní římsa soklu, navazující na trnož, je ve velmi špatném stavu, pokrytá vrstvou cementového tmely, který odpadává a kámen pod ním je zcela zpráškovatělý.



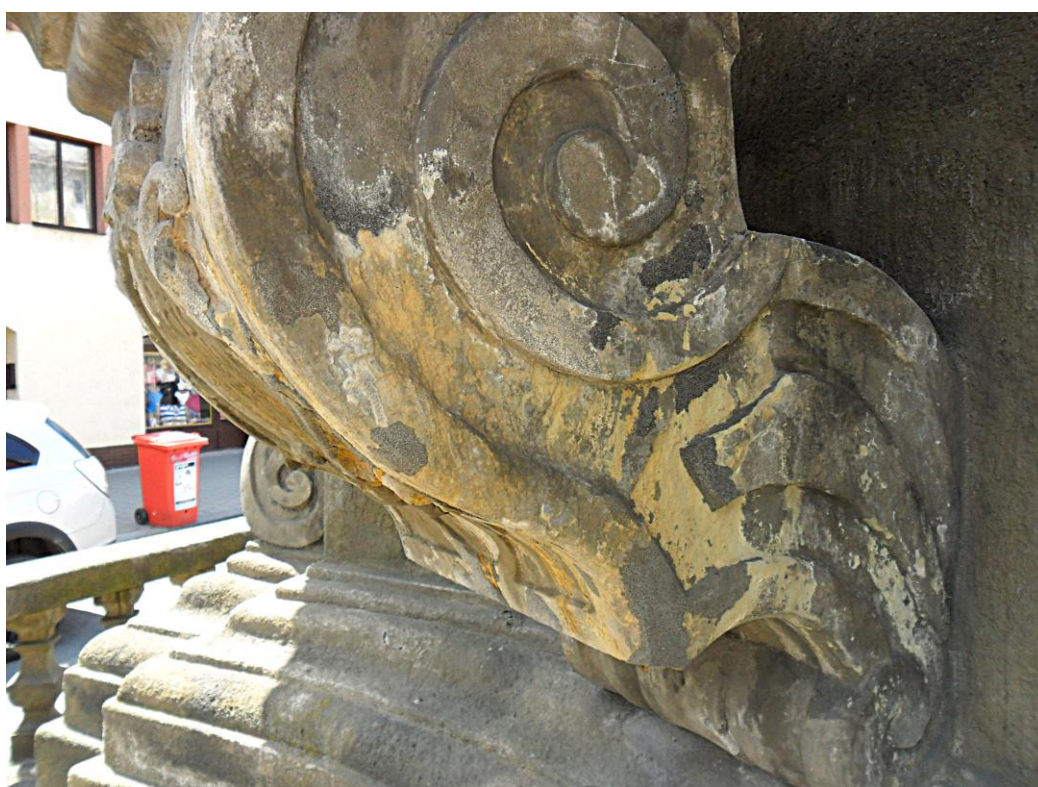
Kroměříž, sloup Nejsvětější Trojice, 2018

Detail obvodového schodu trnože. Tato část schodu je dožilá, navržena k výměně.
Stav před zahájením restaurování.



Kroměříž, sloup Nejsvětější Trojice, 2018

Dolní římsa soklu. Na obou snímcích jsou ukázky poškození profilu římsy. Jde o plošně nanesený tmel, provedený při minulém restaurování, dnes zcela odtržený, kámen pod ním do hloubky zvětralý, sypký. Stav před zahájením restaurování.



Kroměříž, sloup Nejsvětější Trojice, 2018

Nahoře – odpadlý tmel na nároží soklu, obnažený kámen je sypký.

Dole – volutová konzola – degradované tmely, odlupující se povrch.

Stav před restaurováním.



Kroměříž, sloup Nejsvětější Trojice, 2018

Detaily poškození profilu dolní římsy soklu a dolní voluty volutového křídla soklu.
Stav před zahájením restaurování.



Kroměříž, sloup Nejsvětější Trojice, 2018

Další ukázky zcela dožilého profilu dolní římsy soklu. Stav před restaurováním.



Kroměříž, sloup Nejsvětější Trojice, 2018

Balustráda a obvodový schod

Nahoře – čelní strana s brankou (kovovou branku řeší restaurátor kovů).

Dole – navazující pravá boční strana balustrády.

Stav před zahájením restaurování.



Kroměříž, sloup Nejsvětější Trojice, 2018

Balustráda a obvodový schod

Nahoře – segmentová část balustrády na pravé straně sloupu.

Dole – navazující zadní část balustrády.

Stav před zahájením restaurování.



Kroměříž, sloup Nejsvětější Trojice, 2018

Balustráda a obvodový schod

Nahore – segmentová část balustrády na levé straně sloupu vzadu.

Dole – pravá část přímého dílu balustrády vlevo od vstupu.

Stav před restaurováním.



Kroměříž, sloup Nejsvětější Trojice, 2018

Ukázky stavu balustrády a vnitřní dlažby před zahájením restaurování.